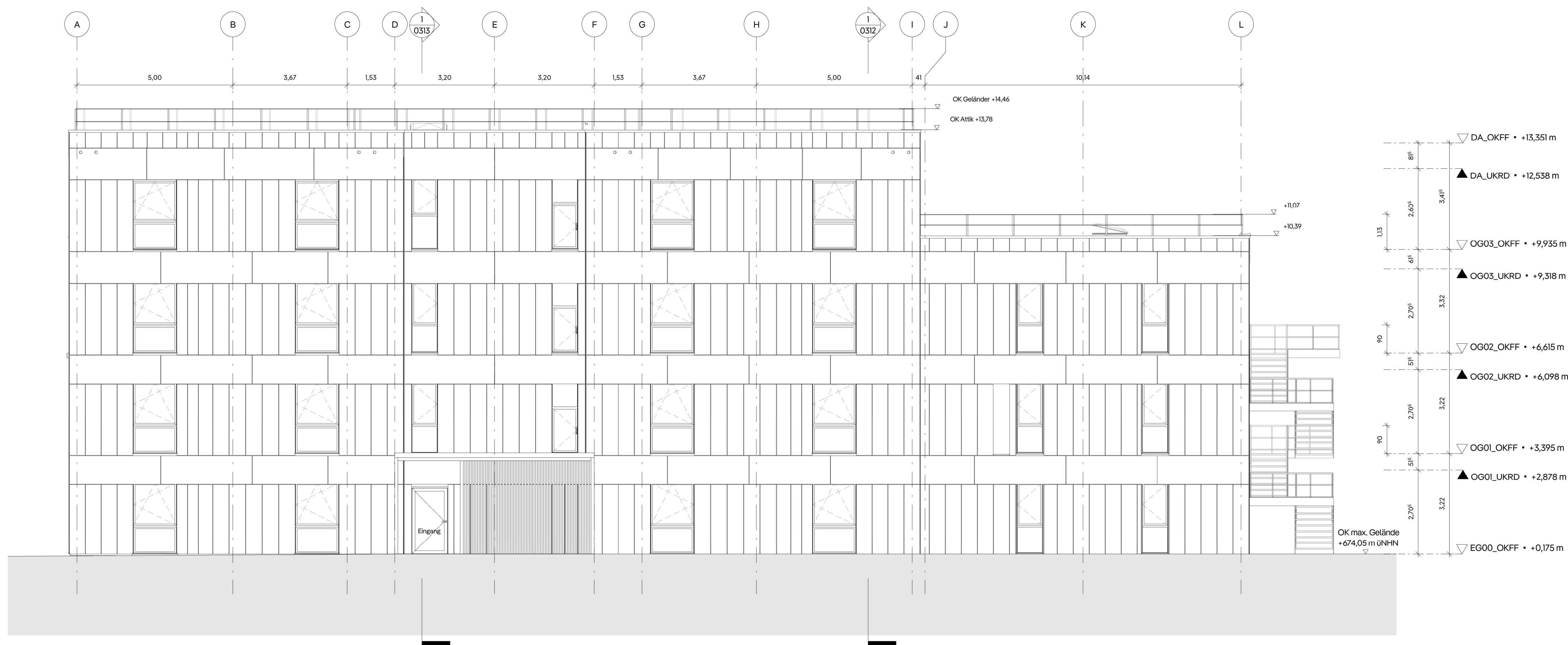
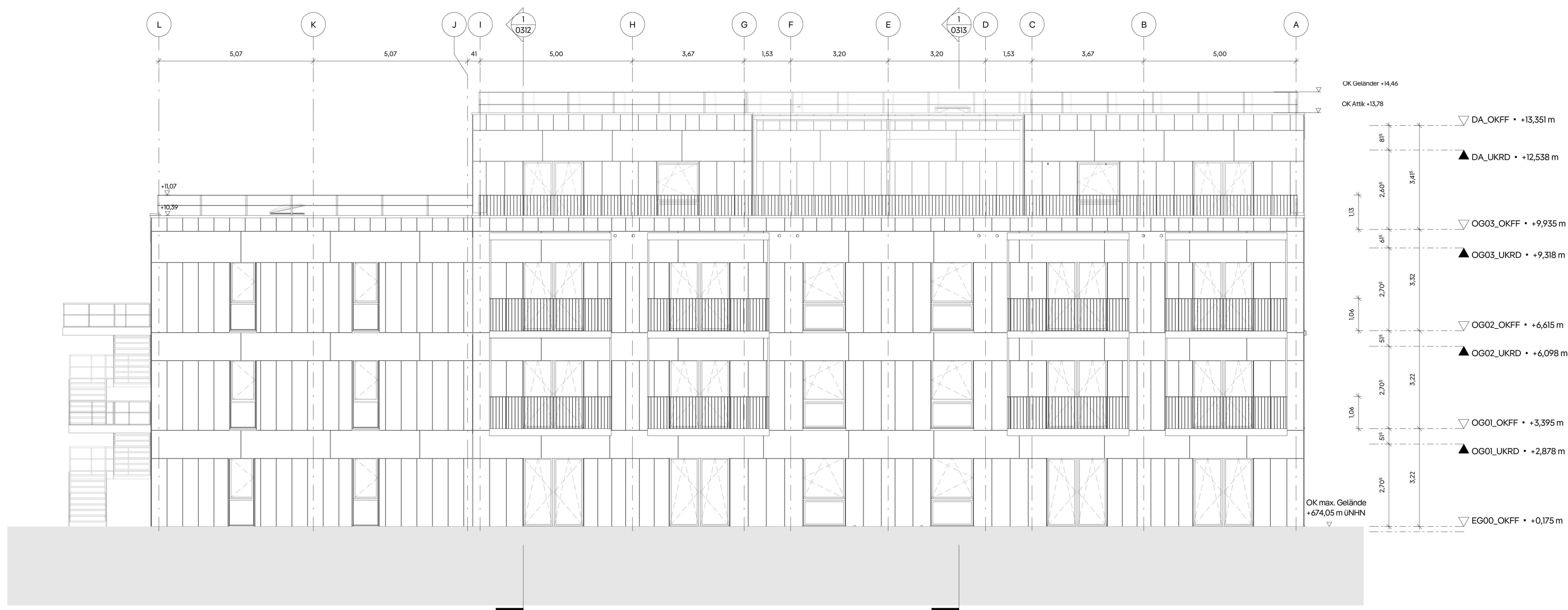


Ansicht Nord



Ansicht Süd



Vorhabenträger
Gropus Real Estate II UG
Hauptstraße 27
10827 Berlin

Vorhabenplanung
Gropus Technologies Germany GmbH
Hauptstraße 27
10827 Berlin

Telefon 030 700 10 12 00
immendingen@gropus.de

Hiermit wird bestätigt, dass dieser Vorhaben- und Erschließungsplan dem Satzungsbeschluss des Gemeinderats entspricht (Ausfertigung).

Immendingen, den

Manuel Stärk,
Bürgermeister

Maßstab im Original: 1:100
Planformat im Original: 594 x 665 mm
Koordinatensystem: ETRS89 / UTM

Gemeinde Immendingen

Vorhabenbezogener Bebauungsplan und örtliche Bauvorschriften gem. § 12 BauGB

"Hinterwiesen II - 1. Änderung"

Vorhaben- und Erschließungsplan 5 von 13

Haus 5 - Ansichten Nord und Süd

erneuter Entwurf vom 15.03.2024

Hinweis:
Die innere Aufteilung der Gebäude ist nicht verbindlich. Zulässig ist die Errichtung von 44 Wohneinheiten in 4 Gebäuden mit Stellplätzen und sonstigen baulichen Anlagen entsprechend den Vorhaben- und Erschließungsplänen.