



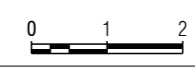
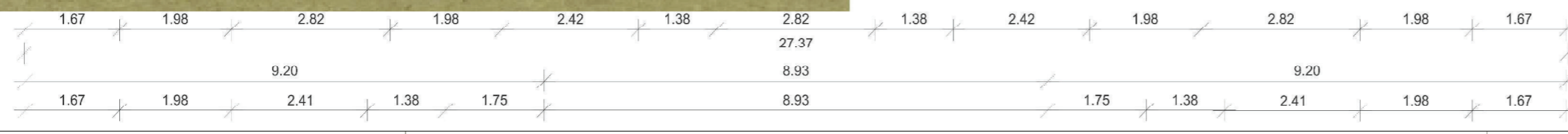
Cluster G | Nord Ansicht



A03.0.0 WHITE	A21.5.1 MID GREY	A25.8.1 ANTHRACITE GREY
Fenster- und Türrahmen Material - Holz / Alu Farbton - Anthrazit Grau		
Fassadenpaneele Material - Verbundplatten Farbton: Weiss und Hell Grau		



Cluster C | Süd Ansicht



Hinweis:
Die innere Aufteilung der Gebäude ist nicht verbindlich. Zulässig ist die Errichtung von 66 Wohneinheiten in 5 Gebäuden mit 122 Stellplätzen und sonstigen baulichen Anlagen entsprechend den Vorhaben- und Erschließungsplänen.

Vorhabenträger
Smart Living Immendingen GmbH
 Hauptstraße 27
 10827 Berlin

Vorhabenplanung
Gropys Solutions Germany GmbH
 Hauptstraße 27
 10827 Berlin
 Telefon 030 700 10 12 00
 immendingen@gropys.de

Hiermit wird bestätigt, dass dieser Vorhaben- und Erschließungsplan dem Satzungsbeschluss des Gemeinderats entspricht (Ausfertigung).
 Immendingen, den 30.04.2026

Manuel Stärk,
 Bürgermeister

Maßstab im Original: 1:100
 Planformat im Original: 515 x 297 mm
 Koordinatensystem: ETRS89 / UTM

Gemeinde Immendingen

Vorhabenbezogener Bebauungsplan
 gem. § 12 BauGB

"Hinterwieden II - 2. Änderung"
 Vorhaben- und Erschließungsplan 13 von 13
 Fassadenmaterialität und -gestaltung

vom 10.03.2026

baldauf
 ARCHITEKTEN
 STADTPLANER

Baldauf Architekten und Stadtplaner GmbH
 Geschäftsführer: Prof. Dr. Ing. Gerd Baldauf
 Schreiberstraße 27 · 70199 Stuttgart
 Tel. 0711 967 87-0 · Fax 0711 967 87-22
 www.baldaufarchitekten.de · info@baldaufarchitekten.de