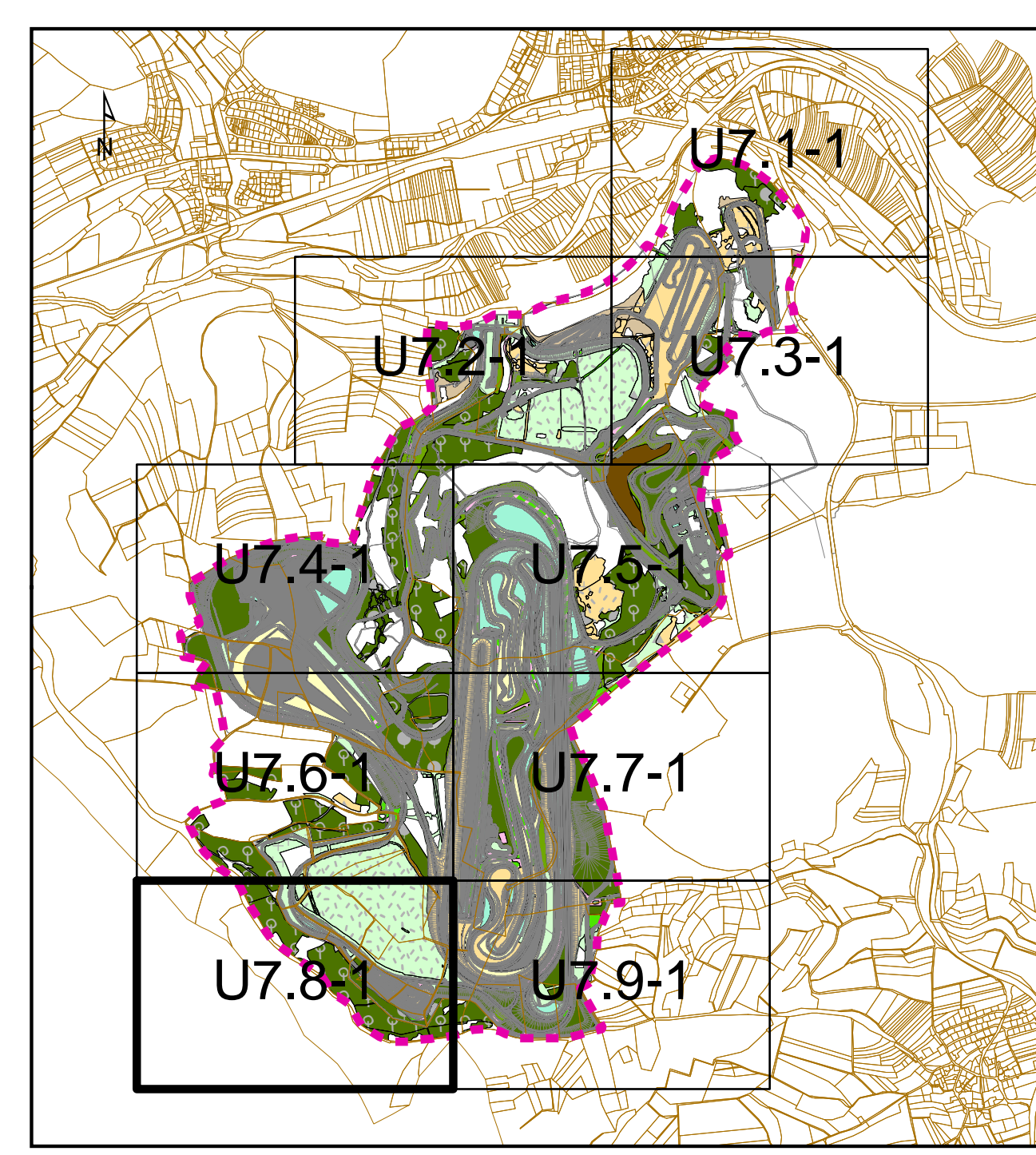


- Legende**
- Landschaftspflegerische Maßnahmen**
- MA - Gestaltungs- und Wiederbegrünungsmaßnahmen im Anlagenbereich (innerhalb der Sondergebiete)
- MV - Gestaltungs- und Wiederbegrünungsmaßnahmen an Verkehrs- und Nebenflächen (außerhalb der Sondergebiete)
- MA1/MV1, Schotterrasen
 - MA2/MV2, frische bis feuchte Gras- und Krautfluren
 - MV3/MV3, Neuanlage/Wiederherstellung von Magerwiesen mittlerer Standorte
 - MA4/MV4, Neuanlage/Wiederherstellung von Magerwiesen basenreicher Standorte
 - MA5/MV5, Mesophytische Saumvegetation
 - MA6/MV6, Gehölze mit mesophytischen Säumen
 - MA7, Komplexbiotop aus trockenwarmen Säumen, Gebüsch, Felsfluren und Magerwiesen
 - MA8/MV8, Strukturreicher, halboffener Waldrand mit Übergang zu Buchenwald
 - MA9/MV9, Aufzucht eines standortgerechten Buchenwaldes
- MS - Pflege und Entwicklungsmaßnahmen (innerhalb der Sondergebiete)**
- MS1, Entwicklung Magerwiese/-weide (aus anderem Biotoptyp)
 - MS2, Optimierung Magerwiese/-weide (aus gleichem Biotoptyp)
 - MS3, Optimierung Magerwiese/-weide durch kleinräumige, mosaikartige Nutzung
 - MS4, Entwicklung Streuobstbestand auf magerem Grünland
 - MS5, Entwicklung Magerwiesen basenreicher Standorte (aus anderem Biotoptyp)
 - MS6, Optimierung beeinträchtigter Magerwiesen (aus gleichem Biotoptyp)
 - MS7, Optimierung hochwertiger Magerwiesen (aus gleichem Biotoptyp)
 - MS8, Mesophytische Saumvegetation
 - MS9, Entwicklung/Neuanlage von Gebüsch mittlerer Standorte
 - MS10, Aufzucht eines standortgerechten Buchenwaldes
 - MS11, Umbau zu standortgerechtem Buchenwald
 - MS12, Umbau zu standortgerechtem Buchenwald mit halboffenen Bereichen, Innen- und Außensäumen und Waldändern
 - MS13, Prozessschutz (kompletter Nutzungsverzicht)
 - MS15, Komplexbiotop aus trockenwarmen Säumen, Gebüsch, Felsfluren und Magerwiesen
- AI - interne Ausgleichs- und Ersatzmaßnahmen**
- Flächen zum Schutz, zur Pflege und zur Entwicklung von Boden, Natur und Landschaft (§9 Abs. 1 Nr. 20 BauGB) gem. bauleitplanischer Festsetzung
- A1, Entwicklung Magerwiese/-weide (aus anderem Biotoptyp)
 - A2, Optimierung Magerwiese/-weide (aus gleichem Biotoptyp)
 - A4, Entwicklung Streuobstbestand auf magerem Grünland
 - A5, Entwicklung Magerwiesen basenreicher Standorte (aus anderem Biotoptyp)
 - A6, Optimierung beeinträchtigter Magerwiesen (aus gleichem Biotoptyp)
 - A7, Optimierung hochwertiger Magerwiesen (aus gleichem Biotoptyp)
 - A8, Entwicklung/Neuanlage von Gebüsch mittlerer Standorte
 - A10, Aufzucht eines standortgerechten Buchenwaldes
 - A11.1 - A11.19, Umbau zu standortgerechtem Buchenwald
 - A12, Umbau zu standortgerechtem Buchenwald mit halboffenen Bereichen, Innen- und Außensäumen und Waldändern
 - A15, Komplexbiotop aus trockenwarmen Säumen, Gebüsch, Felsfluren und Magerwiesen
- Mögliche Bereiche für Habitatelemente**
- HA1-2-3-5-6, Anlage von Habitatelementen vorrangig für Reptilien (Steinhäuten, Gesteinsschichten, Haufen aus magerer gesteinhaltiger Erde, Sand, Kies, Lagen von Stammholz, Wurzelstöben, Gehölzschrottl)
 - HA4, senkrecht gestelltes Stammholz
 - HA7, Anlage von temporären, vegetationslosen Kleingewässern/Fahrtümpeln
 - HA8, Anlage/Optimierung von Kleingewässern
 - HA9, Aus- und Umbau von Bunkern zu Fledermausquartieren
- Vermeidungsmaßnahmen**
- Amphibienleiteinrichtungen
 - Reptilienschutzzaun
- Entsiegelung**
- Entsiegelung von vollversiegelten Flächen (Asphalt, Beton)
 - Entsiegelung von teilversiegelten Flächen (Schotterwege)
- Sonstiges**
- FFH-Gebiet
 - Vogelschutzgebiet
 - Geltungsbereich des Bebauungsplans
 - SO1.1 bauleitplanische Festsetzung (Art der baulichen Nutzung)
 - Technische Anlageneinplanung
 - Zaun
 - Gemeindegrenze
 - vollversiegelte Fläche
 - teilversiegelte Fläche
 - Flurstücksgrenzen mit Nr.



Projekt: Bebauungsplan Prüf- und Technologiezentrum Prüfgelände - 1. Änderung		Plan U7.8-1
Maßstab: 1:1.000	Grünordnungsplan	Ar.: 14041-12 Bearbeiter: Harold Lau Medler Zinsel
Verfasser: BAADER KONZEPT		Gutachtenbescheinigung, den 08.11.2019 Dr. R. Baader