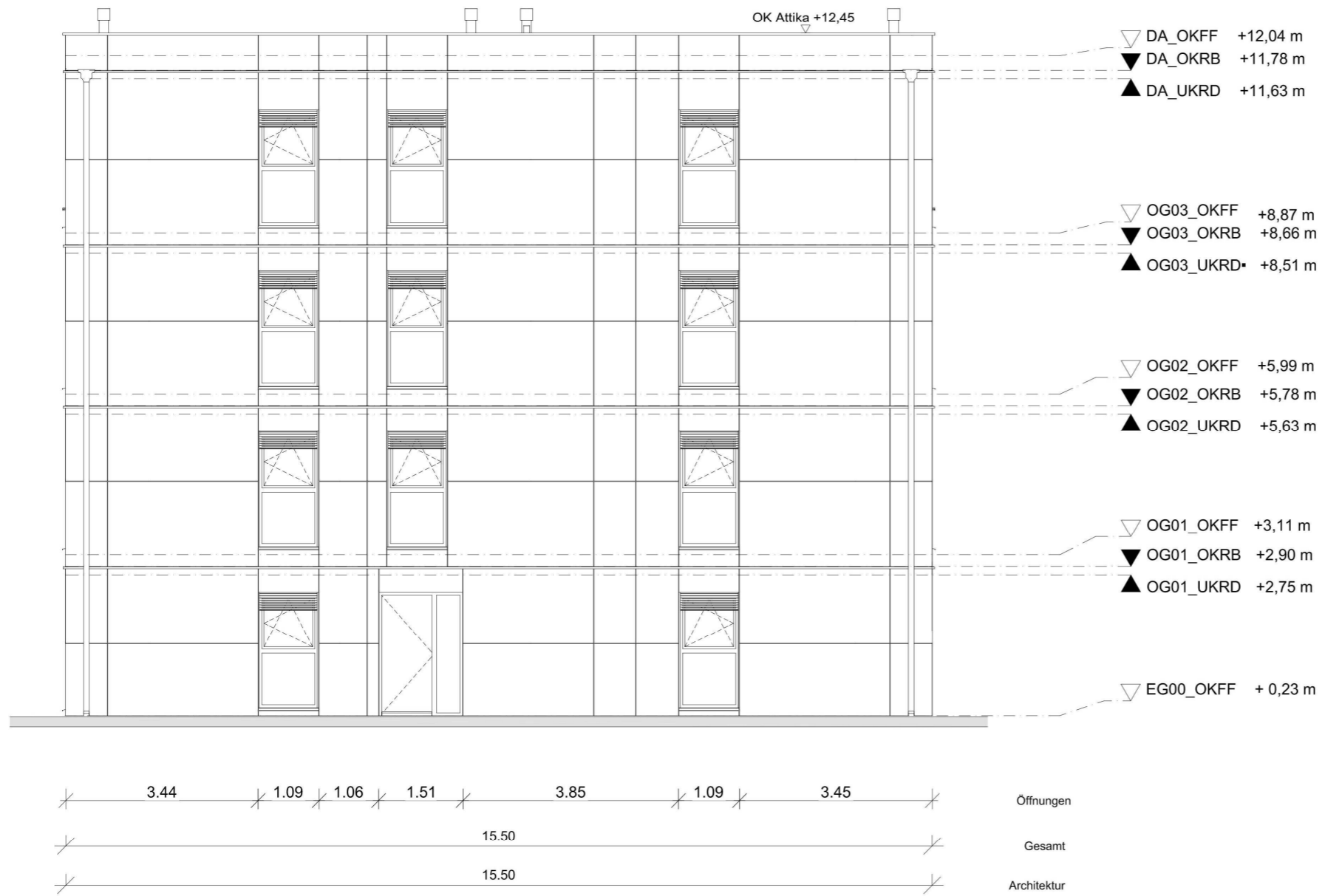
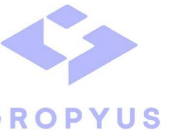


# Ansicht Nord



7 / 13



**Vorhabenträger**  
**Gropus Real Estate II UG**  
 Hauptstraße 27  
 10827 Berlin

**Vorhabenplanung**  
**Gropus Technologies Germany GmbH**  
 Hauptstraße 27  
 10827 Berlin

Telefon 030 700 10 12 00  
 immendingen@gropus.de

Hiermit wird bestätigt, dass dieser Vorhaben- und Erschließungsplan dem Satzungsbeschluss des Gemeinderats entspricht (Ausfertigung).  
 Immendingen, den

Manuel Stärk,  
 Bürgermeister

Maßstab im Original: 1:100  
 Planformat im Original: 387 x 420 mm  
 Koordinatensystem: ETRS89 / UTM

**Gemeinde**  
**Immendingen**

Vorhabenbezogener Bebauungsplan und örtliche Bauvorschriften gem. § 12 BauGB

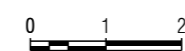
"Hinterwieden II - 1. Änderung"

Vorhaben- und Erschließungsplan 7 von 13

Häuser 7 und 8 - Ansichten Nord und Süd

erneuter Entwurf vom 15.03.2024

# Ansicht Süd



**Hinweis:**  
 Die innere Aufteilung der Gebäude ist nicht verbindlich. Zulässig ist die Errichtung von 44 Wohneinheiten in 4 Gebäuden mit Stellplätzen und sonstigen baulichen Anlagen entsprechend den Vorhaben- und Erschließungsplänen.

**baldauf**  
 ARCHITEKTEN  
 STADTPLANER

Baldauf Architekten und Stadtplaner GmbH  
 Geschäftsführer: Prof. Dr.-Ing. Gerd Baldauf  
 Schreiberstraße 27 · 70199 Stuttgart  
 Tel. 0711 967 87-0 · Fax 0711 967 87-22  
 www.baldaufarchitekten.de · info@baldaufarchitekten.de