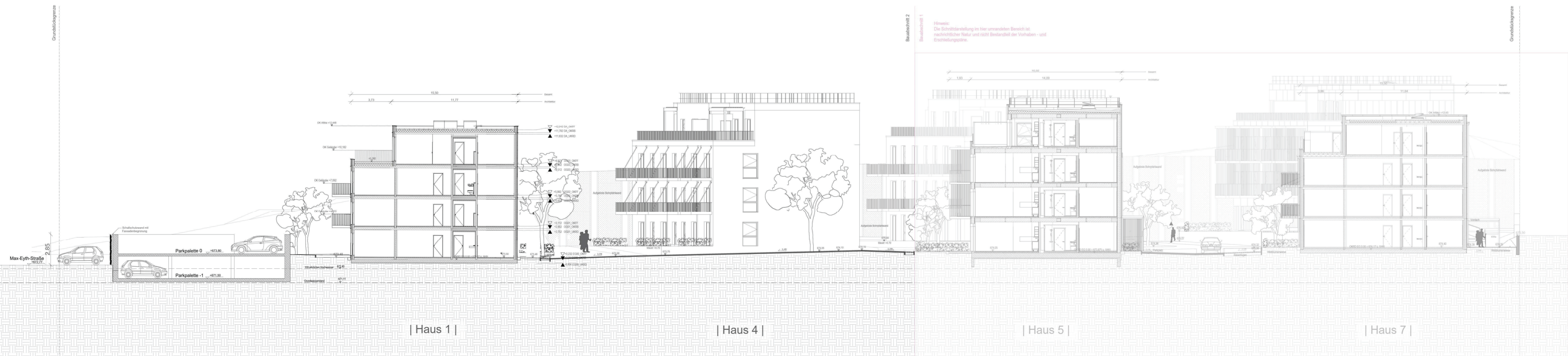


Geländeschnitt 2



Geländeschnitt 3'

Vorhabenträger
Smart Living Immendingen GmbH
 Hauptstraße 27
 10827 Berlin

Vorhabenplanung
Gropys Solutions Germany GmbH
 Hauptstraße 27
 10827 Berlin
 Telefon 030 700 10 12 00
 immendingen@gropys.de

Hiermit wird bestätigt, dass dieser Vorhaben- und Erschließungsplan dem Satzungsbeschluss des Gemeinderats entspricht (Ausfertigung).
 Immendingen, den 30.04.2026

Manuel Stärk,
 Bürgermeister

Maßstab im Original: 1:200
 Planformat im Original: 875 x 420 mm
 Koordinatensystem: ETRS89 / UTM

Gemeinde
Immendingen

Vorhabenbezogener Bebauungsplan
 gem. § 12 BauGB

"Hinterwiesen II - 2. Änderung"

Vorhaben- und Erschließungsplan 4 von 13

Geländeschnitt 2 und 3

vom 10.03.2026

Hinweis:
 Die innere Aufteilung der Gebäude ist nicht verbindlich. Zulässig ist die Errichtung von 66 Wohneinheiten in 5 Gebäuden mit 122 Stellplätzen und sonstigen baulichen Anlagen entsprechend den Vorhaben- und Erschließungsplänen.

baldauf
 ARCHITEKTEN
 STADTPLANER
 Baldauf Architekten und Stadtplaner GmbH
 Geschäftsführer: Prof. Dr.-Ing. Gerd Baldauf
 Schönebergstraße 27 · 10199 Stuttgart
 Tel. 0711 957 87-0 · Fax 0711 957 87-22
 www.baldaufarchitekten.de · info@baldaufarchitekten.de